

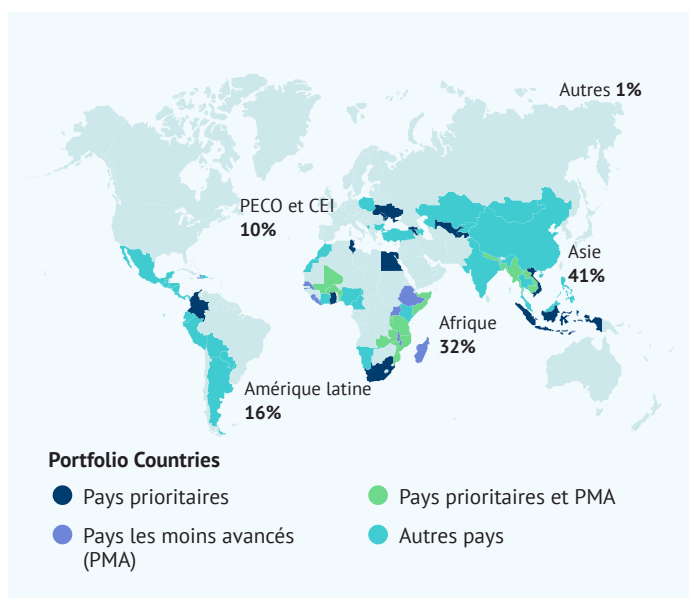
Rapport d'Impact 2023

En bref

À propos de SIFEM

SIFEM (Swiss Investment Fund for Emerging Markets) est la société financière de développement de la Confédération (Development Finance Institution en anglais, ou "DFI"). Détenue par le gouvernement suisse, elle fait partie intégrante des instruments de la coopération internationale au développement économique, tout en étant financièrement indépendante.

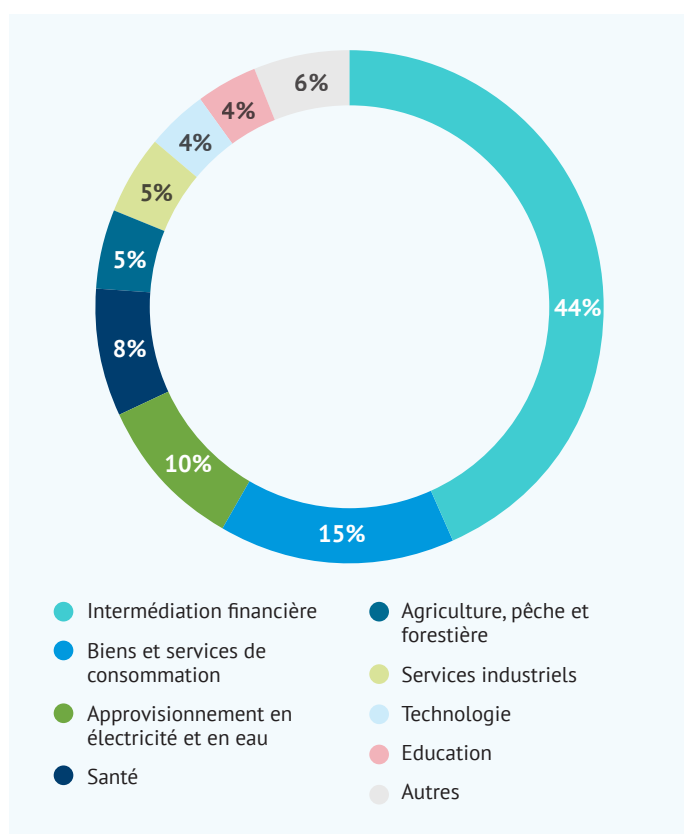
SIFEM fournit des financements à long terme, par le biais d'intermédiaires financiers locaux, aux petites et moyennes entreprises (PME) et aux entreprises à croissance rapide situées dans les pays en développement. Elle vise à réduire la pauvreté et à favoriser des économies durables, inclusives et résilientes en créant et en sécurisant davantage d'emplois de meilleure qualité, en multipliant les opportunités pour les personnes mal desservies et en soutenant des projets en faveur d'une transition juste. SIFEM s'engage à aligner ses investissements sur les objectifs environnementaux internationaux pour faire face à la crise climatique mondiale et soutenir les marchés émergents dans la réalisation d'une croissance économique à faibles émissions de carbone. Elle contribue à combler les déficits de financement et à mobiliser des capitaux privés supplémentaires pour la croissance des entreprises locales dans les pays en développement.



Portefeuille d'investissement

Total des engagements cumulés à ce jour	1,286 M USD
Total des engagements actifs	914 M USD
Portefeuille d'investissement	451 M USD
Taux de rendement interne	5.3%
Composition du portefeuille d'investissement	17 institutions financières 83 fonds qui financent 595 sociétés sous-jacentes Dans 80 pays en développement

Données au 31 décembre 2022*



* Pour plus d'informations, veuillez vous reporter au [Rapport de Gestion 2022](#).

Les informations contenues dans ce document sont un résumé et ne sont pas complètes. Pour plus d'informations, visitez le site web de SIFEM : www.sifem.ch.

Impact sur le développement

La stratégie d'impact de SIFEM est dérivée des objectifs stratégiques fixés par la Confédération pour une période de quatre ans (2021-2024). En 2022, son impact a été le suivant :

Emploi



Créer plus d'emplois avec des conditions de travail décentes

SIFEM promeut la croissance économique et la création d'emplois formels en fournissant un financement à long terme aux PME et à d'autres entreprises à croissance rapide. Les emplois peuvent améliorer le niveau de vie en réduisant l'insécurité alimentaire, en améliorant la santé et le bien-être, et en contribuant à renforcer la cohésion sociale.

483,253 emplois créés et maintenus en 2022

87% d'emplois en contrat à durée indéterminée

51% des entités et des entités sous-jacentes du portefeuille d'investissement ont offert une formation à leurs employés

Égalité des genres



Créer des opportunités économiques pour les femmes

SIFEM promeut l'égalité des sexes et l'égalité des chances, y compris par le biais de l'emploi. 43 % des investissements réalisés en 2022 étaient conformes à l'initiative 2X Global, qui encourage les investissements favorables à l'égalité des sexes.

35% des employées dans les entreprises sont des femmes

Accès au financement & inclusion financière



Fournir un accès aux services et produits financiers

SIFEM facilite l'accès au financement pour les PME et favorise l'inclusion financière, ce qui permet à leurs bénéficiaires d'investir dans leurs commerces, de gérer leurs revenus et de créer un filet de sécurité financière.

8.1 millions de microcrédits

153,665 prêts PME en cours au niveau des entités du portefeuille et des entités sous-jacentes

Atténuation et adaptation au changement climatique



Accélérer la transition énergétique

SIFEM favorise l'accès à une énergie propre et à des solutions plus efficaces de gestion de l'énergie et des ressources. Il s'engage à répondre au besoin urgent d'action climatique et à soutenir une croissance économique inclusive et à faibles émissions de carbone dans les marchés émergents. Conformément à ses objectifs stratégiques, SIFEM alloue au moins 25% de ses nouveaux investissements (conclus en 2021 et ultérieurement) pour promouvoir l'atténuation et l'adaptation aux changements climatiques, tout en alignant l'ensemble de ses nouveaux investissements sur les objectifs de l'Accord de Paris.

5,159 GWh d'énergie propre produits

4.9 millions de tonnes d'émissions de gaz à effet de serre évitées par les entités sous-jacentes

100% des nouveaux investissements alignés sur les objectifs de l'Accord de Paris

Recettes fiscales & mobilisation d'investissements privés



Elargissement des recettes fiscales locales

Les entités du portefeuille de SIFEM et les entités sous-jacentes se conforment à la réglementation fiscale et paient des impôts là où elles exercent leurs activités.

USD 1,839 millions d'impôts payés par les entités du portefeuille et les entités sous-jacentes

Réduire le déficit de financement

SIFEM mobilise davantage d'investissements privés pour le développement.

1 to 4.5

Pour chaque dollar investi par SIFEM dans les entités du portefeuille, il y a eu USD 4.5 mobilisés auprès d'investisseurs privés.

Veuillez consulter le [Rapport d'Impact 2023](#) pour obtenir plus de détails sur ces résultats, les définition des termes et la méthodologie employée.

Contact

info@sifem.ch
www.sifem.ch

SIFEM AG

Rue de l'Arquebuse 12
1204 Genève
Suisse